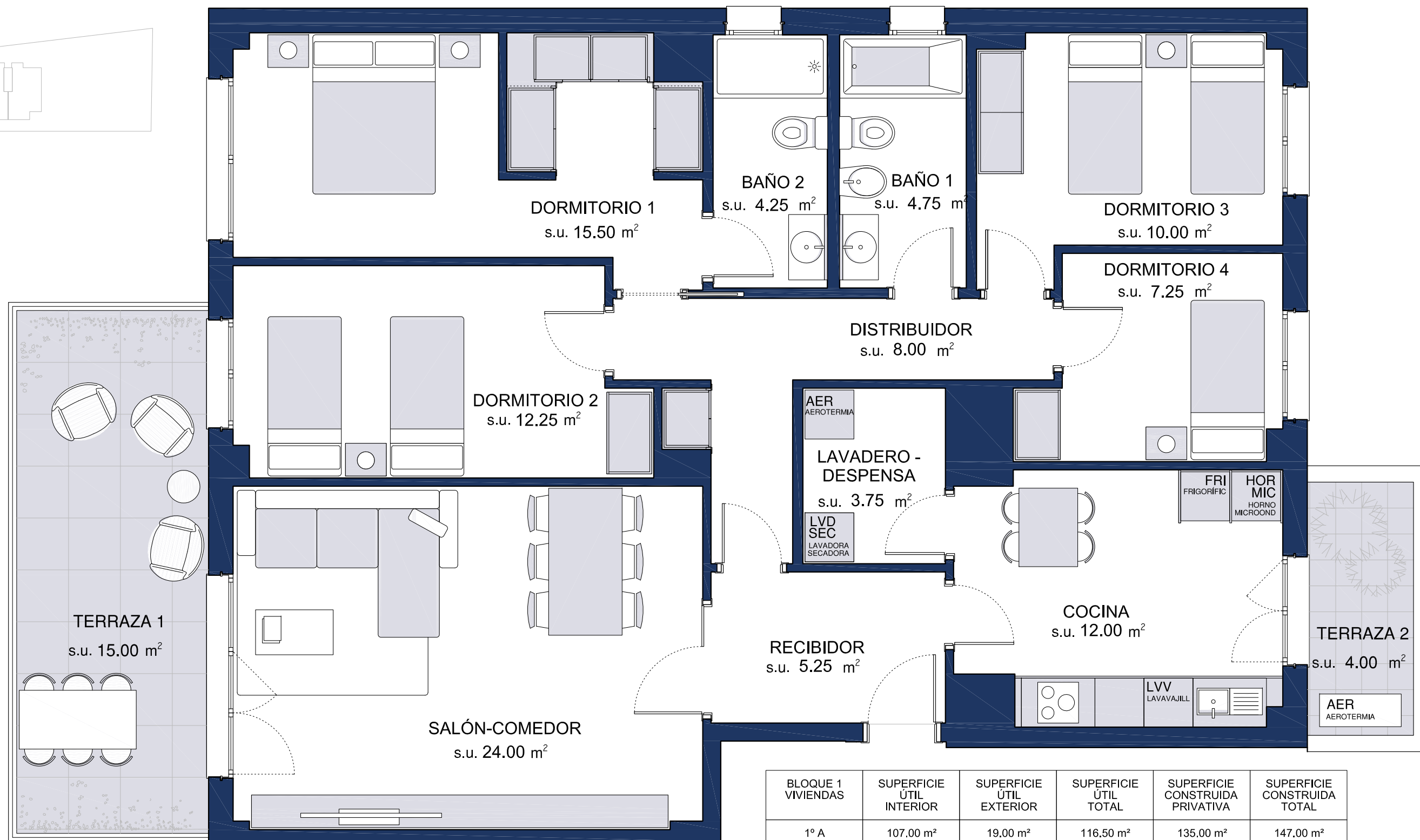


Calle Vicente Pascual y Esteban



BLOQUE 1 VIVIENDAS	SUPERFICIE ÚTIL INTERIOR	SUPERFICIE ÚTIL EXTERIOR	SUPERFICIE ÚTIL TOTAL	SUPERFICIE CONSTRUIDA PRIVATIVA	SUPERFICIE CONSTRUIDA TOTAL
1ª A	107.00 m <sup>2</sup>	19.00 m <sup>2</sup>	116.50 m <sup>2</sup>	135.00 m <sup>2</sup>	147.00 m <sup>2</sup>
2ª A	107.00 m <sup>2</sup>	19.00 m <sup>2</sup>	116.50 m <sup>2</sup>	135.00 m <sup>2</sup>	147.00 m <sup>2</sup>

